



勞動部勞動力發展署

WORKFORCE DEVELOPMENT AGENCY, MINISTRY OF LABOR



Professional Services

教師操作手冊

青年就業領航計畫





教師登入

- ☺職缺公告後，請教師進入當初提供給教育部的信箱收密碼連結信
- ☺收到密碼信後，請在【教師專區】點選「登入」

The screenshot shows the website interface for the Workforce Development Agency. At the top, there is a navigation bar with the agency's logo and name in Chinese and English. Below this is a search bar and a menu with options like '方案緣起', '青年領航計畫', '常見問答', '資料下載', '廠商功能', and '聯絡我們'. The main content area features three large colored boxes: '青年專區' (Youth Zone) in yellow, '廠商專區' (Manufacturer Zone) in light blue, and '教師專區' (Teacher Zone) in purple. The '教師專區' box has a red circle around the '登入' (Login) button. Below these boxes are links for '青年須知', '系統操作手冊', and '資料下載'. At the bottom, there are three buttons for '最新消息' (Latest News), '活動訊息' (Activity Information), and 'Q&A'.



教師登入

☺帳號為學校代碼，密碼請至信箱收密碼連結信。

☺若尚未收到密碼信請至網頁下方來電洽詢。

教師登入

帳號 帳號

密碼 密碼

忘記密碼? 關閉 登入

青年就業領航

青年專區

登入 資格查詢

工作風格測驗 職缺查詢

青年須知 系統操作手冊 資料下載

廠商專區

登入 新加入

廠商須知更新中 系統操作手冊 資料下載

教師專區

登入 職缺查詢

操作手冊更新中

忘記密碼

- ☺若密碼有問題或是遺忘了，可點選【忘記密碼】功能
- ☺帳號為學校代碼，點選取得密碼驗證信至信箱收信。



教師登入

帳號

密碼

1 忘記密碼? 關閉 登入



忘記密碼

2 帳號

3 取得密碼變更驗證信

回登入頁

青年專區

登入 資格查詢 工作風格測驗 職缺查詢

青年須知 系統操作手冊 資料下載

廠商專區

登入 新加入

廠商須知更新中 系統操作手冊 資料下載

教師專區

登入 職缺查詢

操作手冊更新中



修改密碼

☺輸入舊密碼，新密碼及驗證新密碼

☺新密碼須符合規則，有一項✘則不能儲存。

舊密碼

新密碼

驗證新密碼

密碼須符合下列規則：

- 不可為任何人、事、時、地、物知名詞或數字
- 至少8個字元 ✘
- 至少包含下列中的三個項目 ✘
 - 大寫字母
 - 小寫字母
 - 數字
 - 特殊符號
- 不得與帳號相同 ✓
- 新密碼不得與與前三代相同

儲存



教師專區

😊 可以使用的功能有職缺查詢、最新消息、活動訊息、個人資料、修改密碼



青年就業領航計畫

歡迎 013430市立三重商工 使用本網站

關鍵字搜尋



回首頁

網站導覽

熱門關鍵字 訓練 媒合 津貼

方案緣起

青年領航計畫

常見問答

資料下載

聯絡我們

目前位置：青年就業領航計畫 / 教師專區

請輸入關鍵字

工作地點

職業類別

產業類別

行業別

找工作

職務

產業

經營 / 行政 / 總務

工程 / 研發 / 生技

傳播 / 娛樂 / 藝術

清潔 / 家事 / 保姆

業務 / 貿易 / 銷售

資訊 / 軟體 / 系統

教育 / 學術 / 研究

農林漁牧相關

人資 / 法務 / 智財

品管 / 製造 / 環衛

物流 / 運輸 / 資材

行銷 / 企劃 / 專案

財務 / 金融 / 保險

技術 / 維修 / 操作

旅遊 / 餐飲 / 休閒

其他職類

廣告 / 公關 / 設計

營建 / 製圖 / 施作

醫療 / 美容 / 保健

客服 / 門市

新聞 / 出版 / 印刷

保全 / 軍警消



最新消息



活動訊息



個人資料



修改密碼



查詢職缺



目前位置：青年就業領航計畫 / 職缺查詢

職務

產業

經營 / 行政 / 總務

工程 / 研發 / 生技

傳播 / 娛樂 / 藝術

清潔 / 家事 / 保姆

業務 / 貿易 / 銷售

資訊 / 軟體 / 系統

教育 / 學術 / 研究

農林漁牧相關

人資 / 法務 / 智財

品管 / 製造 / 環衛

物流 / 運輸 / 資材

行銷 / 企劃 / 專案

財務 / 金融 / 保險

技術 / 維修 / 操作

旅遊 / 餐飲 / 休閒

其他職類

廣告 / 公關 / 設計

營建 / 製圖 / 施作

醫療 / 美容 / 保健

客服 / 門市

新聞 / 出版 / 印刷

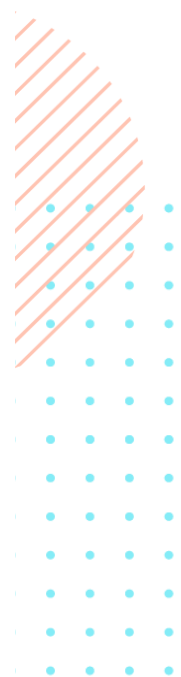
保全 / 軍警消

查詢結果

見習襄理(餐飲服務及接待員)

王品餐飲股份有限公司禾七中壢家樂福中原店 | 桃園市中壢區

待遇：29000~35000 | 求才人數：4 | 職缺發布日期：108/5/20





勞動部勞動力發展署

WORKFORCE DEVELOPMENT AGENCY, MINISTRY OF LABOR

個人資料修改

☺ 若想更改信箱可由此功能修改。

☺ 更換教師人員請至網頁下方來電更改。



青年就業領航計畫

歡迎 使用本網站

關鍵字搜尋



[回首頁](#) [網站導覽](#)

熱門關鍵字 [訓練](#) [媒合](#) [津貼](#)

[方案緣起](#)

[青年領航計畫](#)

[常見問答](#)

[資料下載](#)

[聯絡我們](#)

[首頁](#) / [個人資料](#)

姓名

葉玟玲

EMAIL

yml188@yahoo.com.tw

儲存

